



# 标的风险监控平台

PHM-LAB

*You Only Risk Once*

# 内容

- 1 项目背景
- 2 产品介绍
- 3 团队介绍

# 项目背景



拍拍贷“魔镜杯”

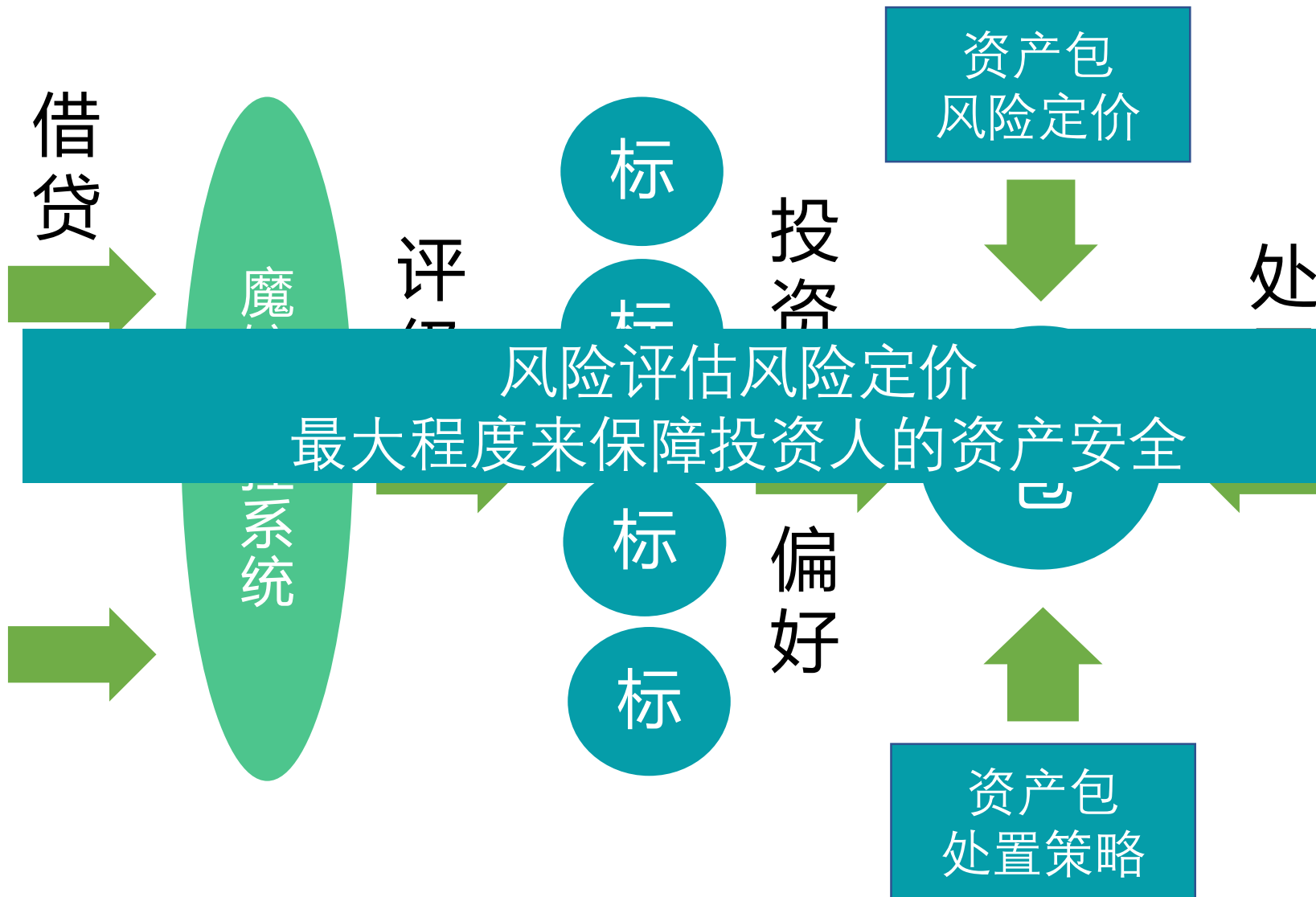
互联网金融数据应用大赛

## 拍拍贷魔镜杯

结合拍拍贷自有数据，深刻分析业务场景，做漂亮产品。



# 项目背景



## 微观风险

- 标的资产情况
- 不良资产包的处置
- 良好资产包的再处理
- ...

## 宏观风险

- 借款人的构成
- 金融环境水平
- 平台整体状况
- ...

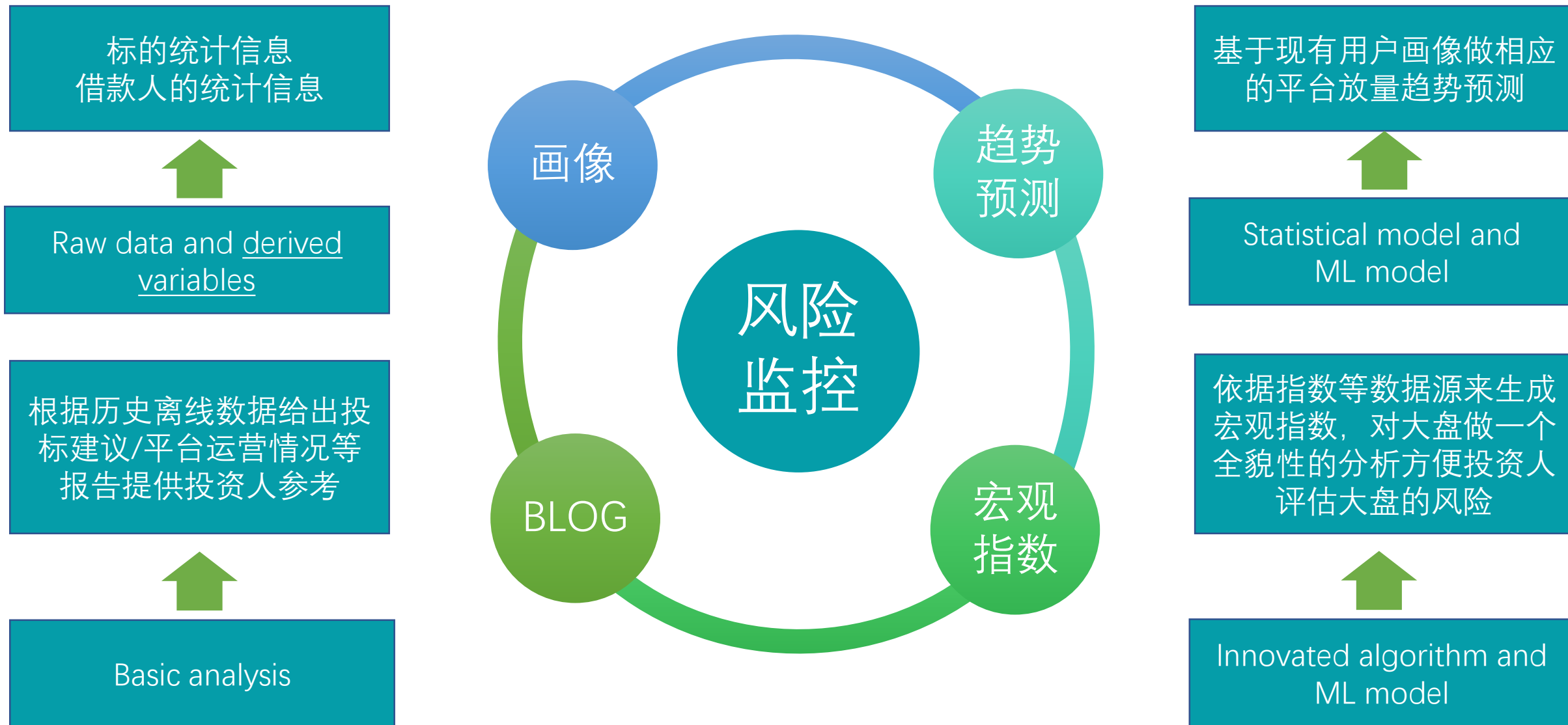
# 产品介绍



拍拍贷“魔镜杯”

互联网金融数据应用大赛

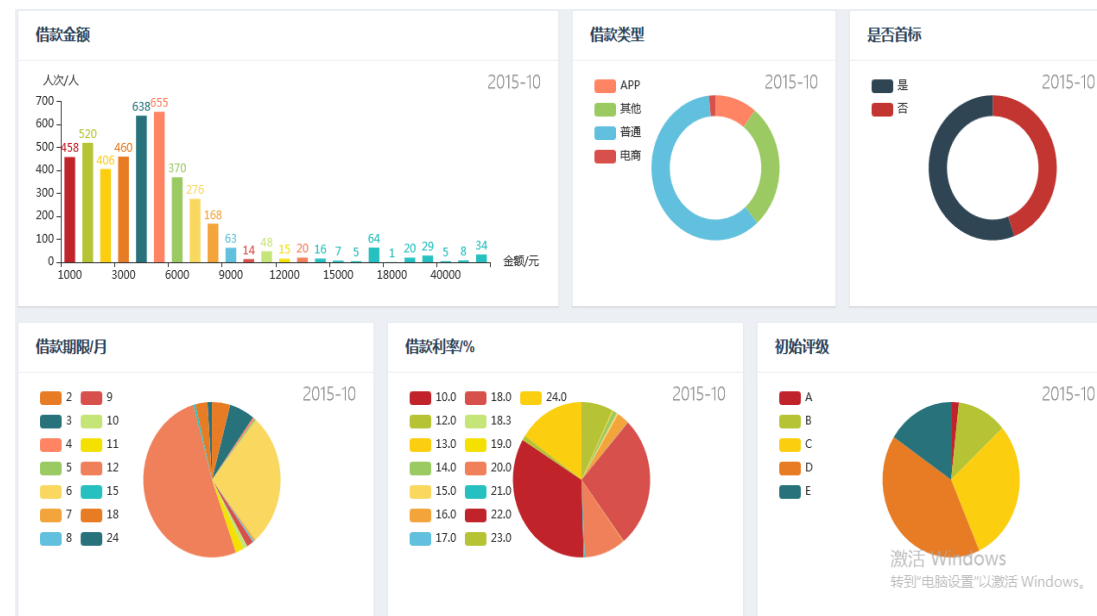
# 产品介绍





# 标的画像

## 历史标的 基本信息



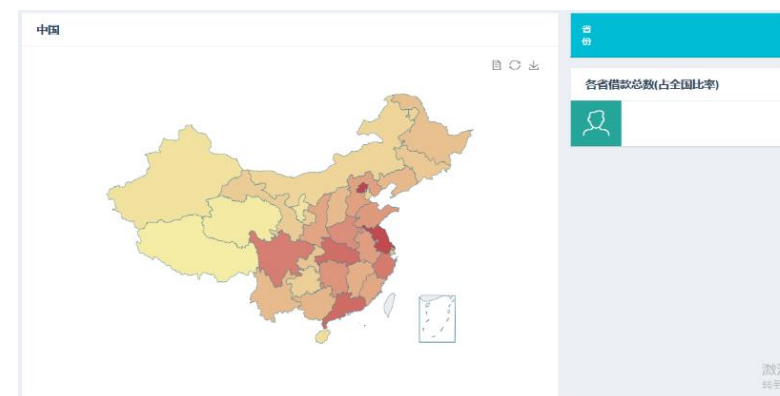
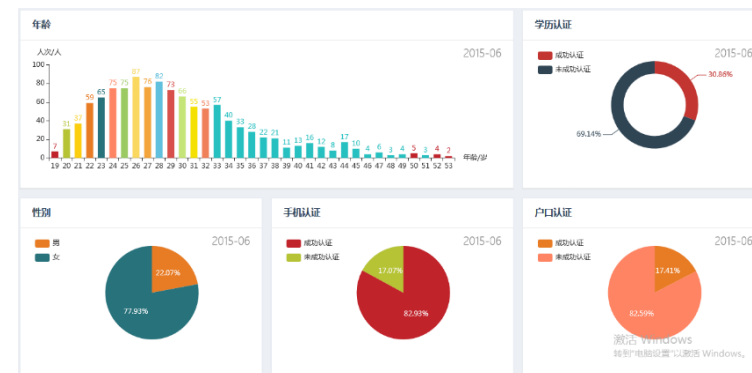
- 统计分析每月信用标的，涵盖信用标的的借款金额、借款利率、是否首标等信息。
- 目的在于让投资者了解拍拍贷平台上**标的属性分布特点**，指导投资决策。

# 产品介绍——画像



历史整体用户信息

借款人地图

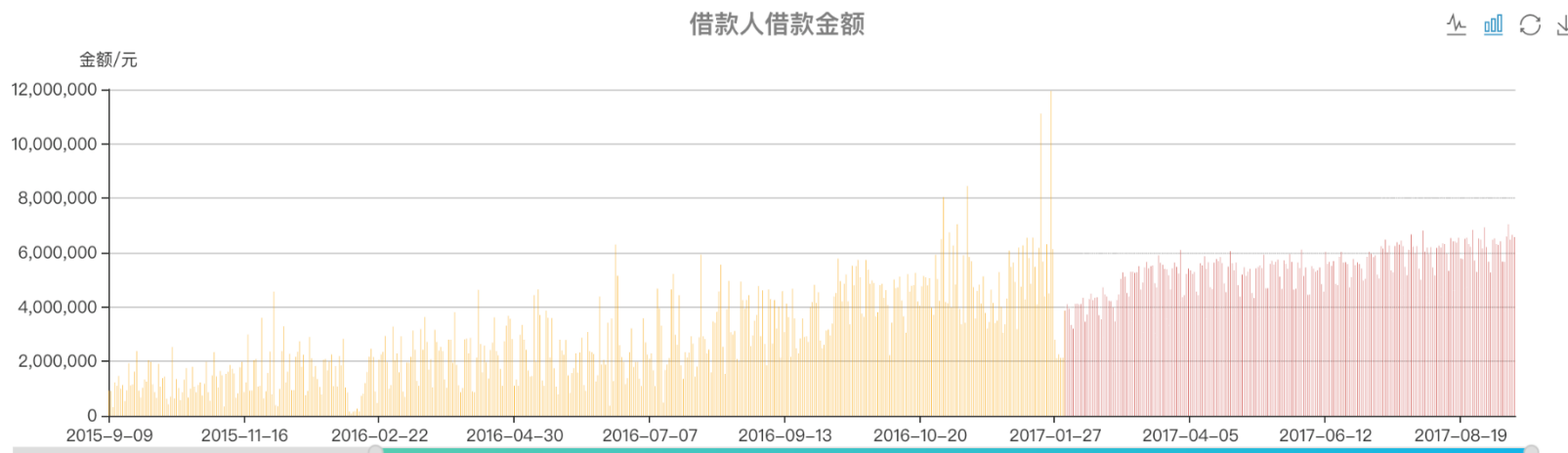
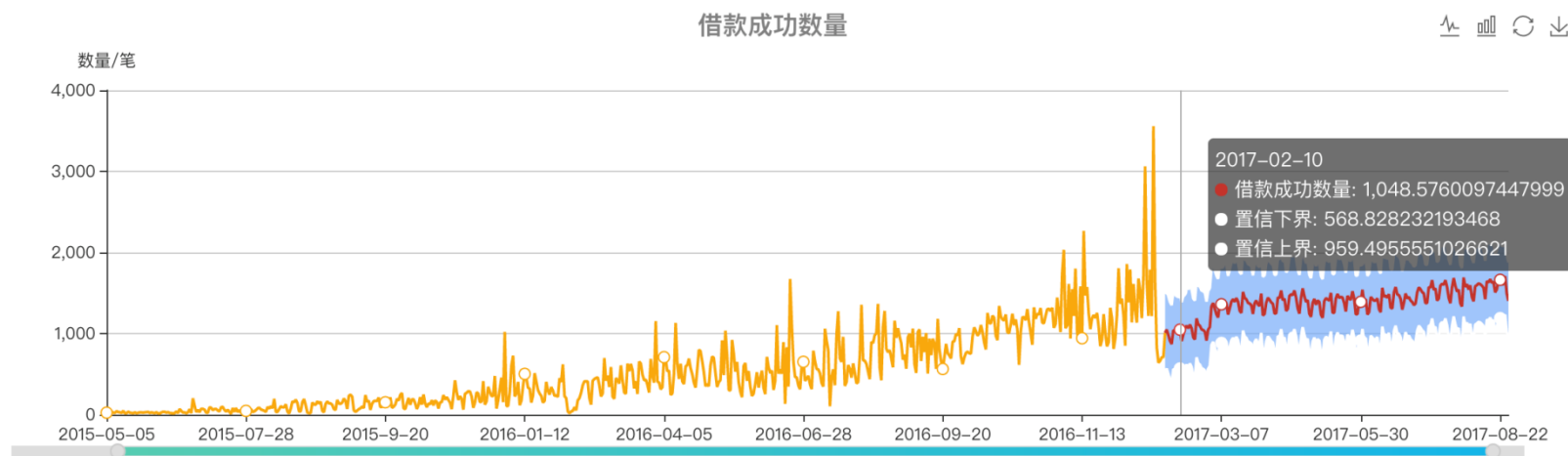


- 对每月借款人的特征进行统计分析，如年龄、性别、认证信息和地域等。
- 目的在于让投资者了解拍拍贷平台上**借款人的情况**，指导投资决策。

## 趋势预测

- 尝试 ARIMA、指数平滑等模型，并最终选定了带正则化项的**线性回归**模型，预测各个指标在接下来的变化，距离当前日越近，预测越准，旨在提供投资者对拍拍贷平台近期交易情况的参考。

- 通过对平台借款成功数量，借款人借款金额，逾期还款人数，借款人待还本金，成功借款金额等多维度数据进行预测，提供对平台未来全方位的参照，可以有效的预警并规避可能的风险。



# 产品介绍——宏观指数



统计指数  
+  
预测模型



- 宏观指数：用一个指数来衡量拍拍贷平台整体投资收益和风险情况。
- **意义**：综合反映拍拍贷平台标的大盘走势，通过指数为用户的投资决策提供帮助。

# 产品介绍——宏观指数

## 版块A：拍拍贷总体指数

根据拍拍贷标的投资情况与模型预测的违约率情况加权得到，反映拍拍贷平台上整体标的的健康情况，投资者可以通过该指数进行投资决策。

## 版块B：拍拍贷平台统计概况

拍拍贷平台借款情况及总累计借款情况展示

## 版块C：TOTAL、TOP50、TOP100和TOP300指数

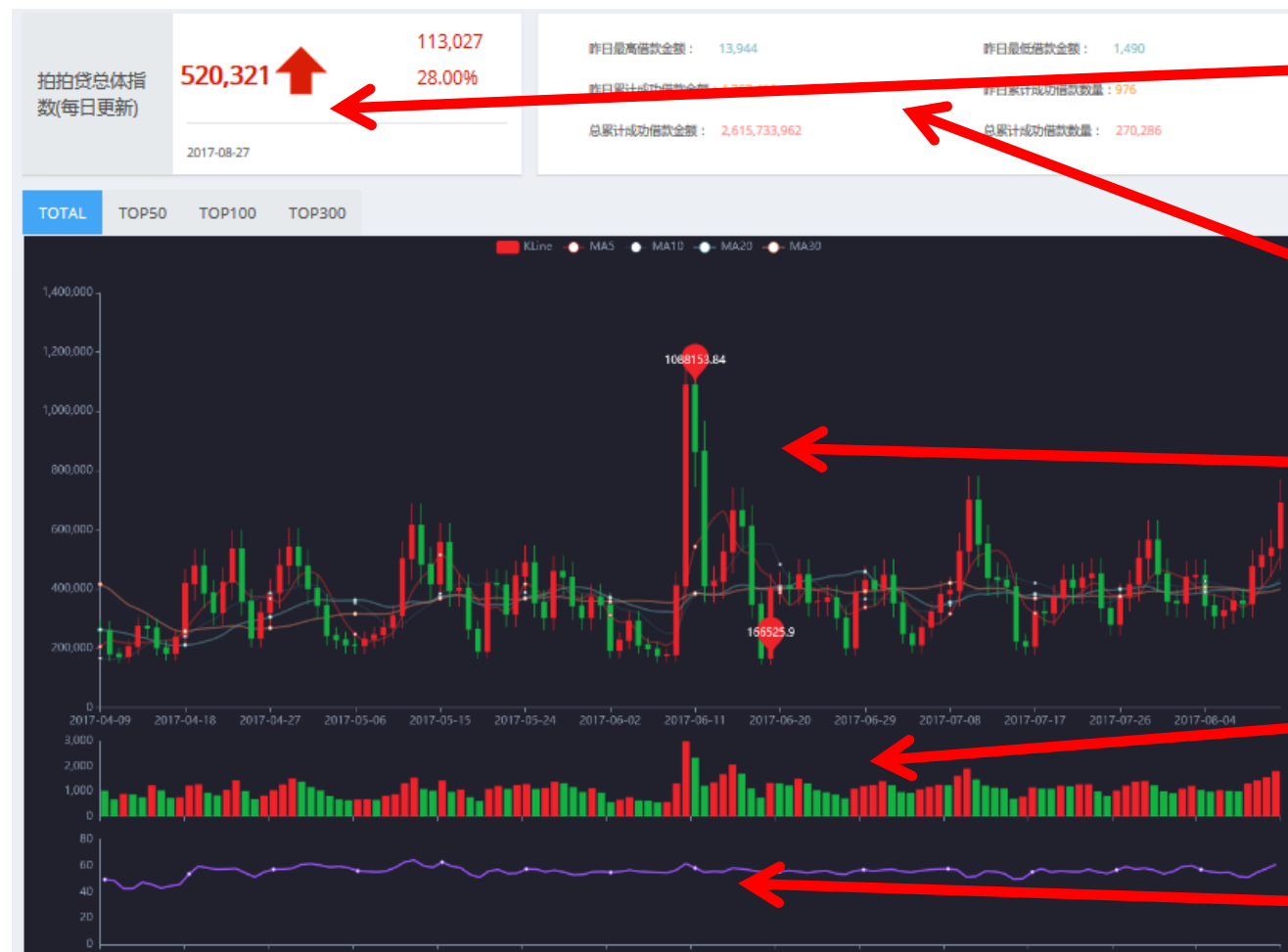
类似于上证指数，分别选取拍拍贷平台上整体以及价值最高的前50、300、500标的作为成分标的的计算得到。

## 版块D：拍拍贷每日成交量统计

每日成交量可以直观展示平台成交情况，是衡量平台用户活跃度的重要指标。

## 版块E：RSI指数

反映市场在一定时期内的景气程度，投资建议：80—100极强，50—80强投资，20—50弱观望，0—20极弱投资。



# 产品介绍——宏观指数

## ➤ 指数计算

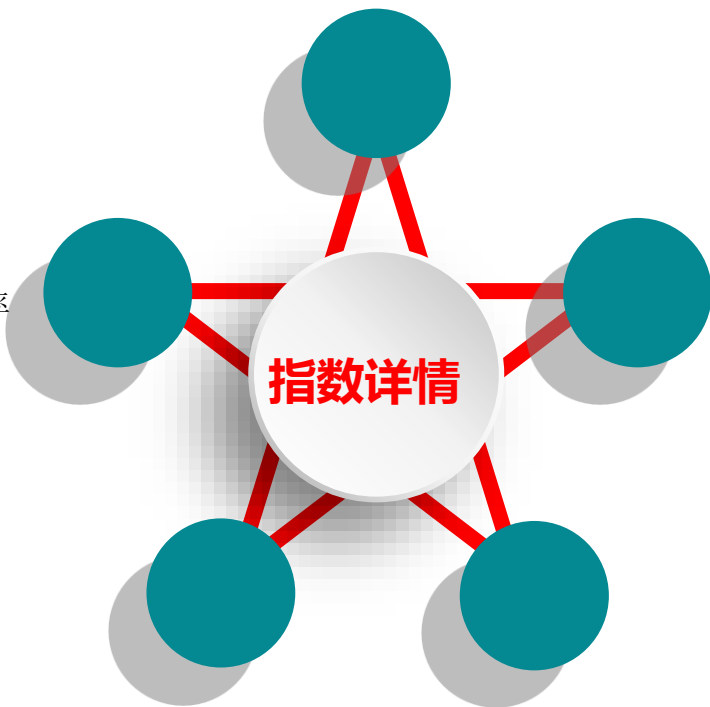
- 以2015年1月1日为基期
- 每日指数=每日标的估值总和÷基期标的估值总和×100

## ➤ 标的价值

- 标的收益（等额本息）
- 回款概率（模型预测）

$$V = [N \times (C \times r / N) \times (1 + r / N)^N / ((1 + r / N)^N - 1) - C] \times p$$

$V$ : 标的估值,  $C$ : 借款金额,  $r$ : 利率,  $N$ : 期数,  $p$ : 回款概率



## ➤ K线

- 4个价格: 标的估值的min、p25%、p75%、max
- 如果当天均线值相对前一天增加, 则为红色; 如果降低则为绿色。

## ➤ 均线

- 移动平均线
- 对每日指数, 分别计算5日、10日、20日均线

## ➤ RSI指数

- 相对强弱指数RSI: 根据一定时期内上涨点数和涨跌点数之和的比率制作出的一种技术曲线。
- $N$ 日RS=[A÷B]×100%  
N日RSI=100-100/(1+RS)



基于平台数据

统计分析

发布风险报告



### 拍拍贷平台用户画像分析报告 new

BLOG/分析报告/用户分析 2017-07-29

P2P经历过蓬勃发展的爆发期，也有过被人诟病的“野蛮生长”时代，行业声誉曾因e租宝事件降至冰点，但也因拍拍贷等p2p平台蓬勃发展而有了新的方向。随着行业合法地位的确认，越来越多的借贷方、投资人青睐于P2P平台...

Tags: 标的 风险 网贷

---

### 信用标的逾期率报告 Hot

BLOG/分析报告/逾期分析 2017-07-28

数据来自拍拍贷信用标的，包含了成交时间从2015年1月1日到2017年1月30日的328,553支信用标。这些信用标总借款金额14.5亿。截至目前为止，已还本金7.8亿，已还利息近0.8亿，已逾期还款本金近1亿...

Tags: 逾期 逾期率 标的属性

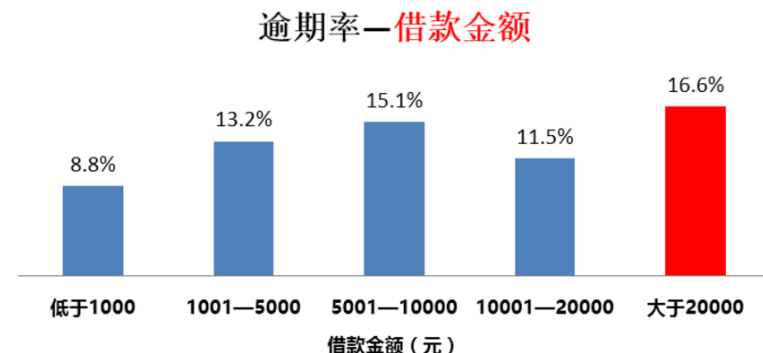
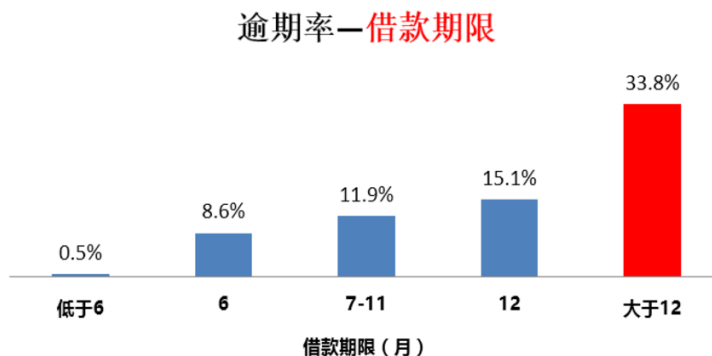
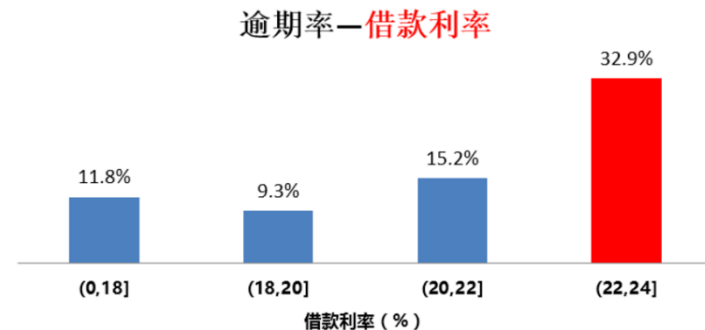
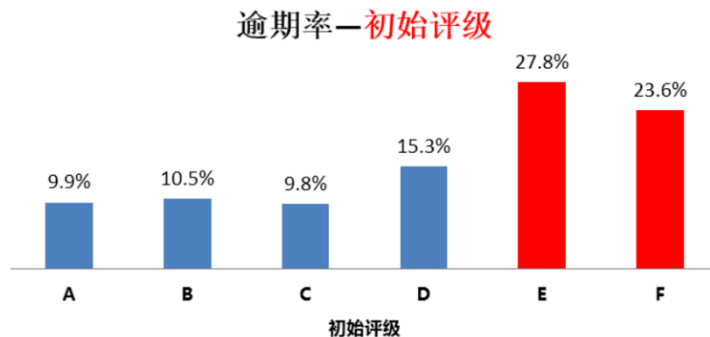
- 定期发布分析报告，提醒投资者规避风险，提高收益。

## 报告1：信用标的逾期率报告

逾期 逾期率 标的属性

- 通过计算不同关键属性值对应的逾期率，分析找出高逾期率对应的属性值，警示投资用户避开该类标的。

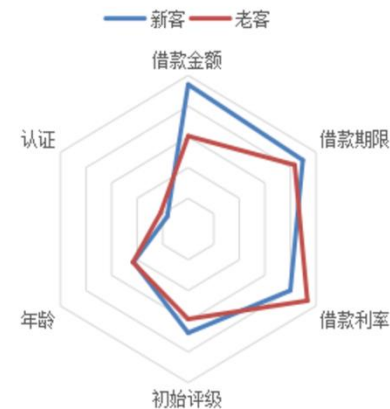
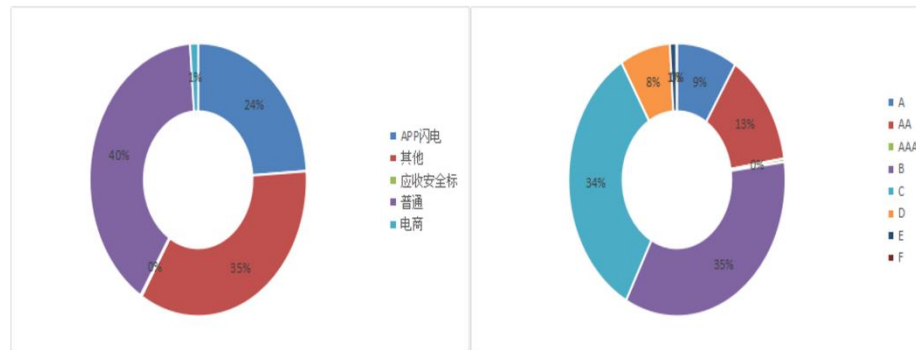
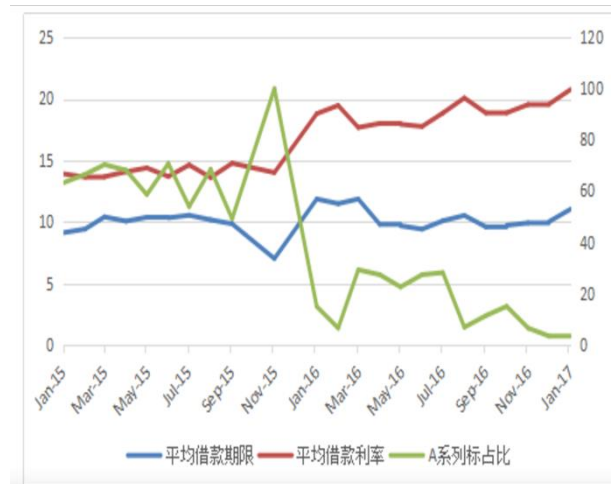
- 报告结论：投资警示--避开**超高利率、大额标的和长期借款期限**的标的。借款类型上可以偏向“APP闪电”等。



## 报告2：平台用户画像报告

标的 风险 网贷

- 根据历史数据分析拍拍贷的历史标的情况，分析平台的用户群体，了解网贷主要人群，进而提醒投资人规避某类借款人。
- 报告结论：**给出了拍拍贷的借款主力和主要借款标的等级分布等统计指标，让用户对拍拍贷平台有一定的了解。



# 团队介绍



拍拍贷“魔镜杯”

互联网金融数据应用大赛

## 团队介绍—团队成员



李 达  
北京航空航天大学  
擅长: 风控/数据



周凯荣  
饿了么  
擅长: 算法/开发



胡 聪  
重庆邮电大学  
擅长: 后端/数据



刘镇萍  
马上消费金融  
擅长: 数据挖掘



林智敏  
重庆邮电大学  
擅长: 前端/数据



周 雪  
上海交通大学  
擅长: 数据分析



石通斌  
马上消费金融  
擅长: 风控/数据



## 团队介绍—所获荣誉



- 智慧中国杯初赛-用户贷款风险预测 4/2531
- 智慧中国杯决赛-创新应用赛 2/6 路演1/6
- 融360 “天机” 金融风控大数据竞赛 1/868
- 阿里巴巴天池-菜鸟分仓预测大赛 2/2807
- 前海征信 “好信杯” 迁移学习大赛 4/243
- 京东JData算法大赛-用户购买意向预测 16/4240
- 阿里巴巴天池-资金流入流出预测大赛 26/4868
- .....

——我们相信，**业务驱动技术**，**技术改变世界**，通过参加金融类比赛我们熟悉了业务，通过挖掘比赛提高了技术，而这一次的**风险监控平台**正是我们结合了业务与技术的结晶！希望我们的产品能够令您满意！



拍拍贷“魔镜杯”  
互联网金融数据应用大赛

我们是PHM-LAB，专注于金融领域的大数据团队

THANKS